



## ПРИЛОЖЕНИЕ

### Тun B и Tun C

Бравата е допълнителна и е предназначена за двустранно заключване на врати с дебелина 38 до 42 мм и широчина 844 до 950 мм.

### Тun D

Бравата е с регулируема дължина 800-1000 мм и е предназначена за едностранно заключване на врати с дебелина 38 до 42 мм и широчина 844 до 950 мм.

## ХАРАКТЕРИСТИКИ

### Тun B, Tun C, Tun D

- \* Шиповете излизат минимум 78 мм след трикратно завъртане на ключа
  - \* Шипове от стомана. Покритие: никел
  - \* Кутия от стомана. Покритие: цинк
  - \* Капаци от стомана. Покритие: полимер
  - \* Челни планки от стомана. Покритие: никел
- код.101562(тun B) – Комплектова се със секретна ключалка със зъбно колело z=10  
 код.101551(тun C) – Комплектова се със секретна RIM ключалка  
 код.101509(тun D) – Комплектова се със секретна RIM ключалка

## APPLICATION

### FOR TYPE C

This is additional lock designed for double sided locking doors with thickness 38 to 42 cm and width 844 to 950 mm.

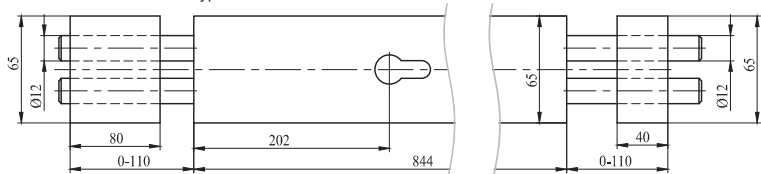
### FOR TYPE D

This is additional lock designed for single sided locking doors with adjustable length 800 – 1000 mm. and width with a thickness of 38 to 42 mm, width 844 to 950 mm.

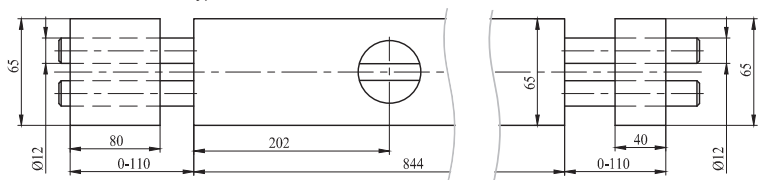
## FEATURES

- \* Deadbolt point thrown minimum 78mm. after three times turning with the key.
  - \* Deadbolt points made of steel. Finished: Nickel.
  - \* Case made of steel. Finished: Zinc.
  - \* Covers made of steel. Finished: polymer.
  - \* Front plates made of steel. Finished: Nickel.
- \* Item number 101562 (type B) – the set included security cylinder with gear wheel Z=10.
  - \* Item number 101551 (type C) – the set included security RIM cylinder.
  - \* Item number 101509 (type D) – the set included security RIM cylinder.

код.(code)101562 – mun B (type B)



код.(code)101551 – mun C (type C)



код.(code) 101509 – mun D (type D)

