



Profile Cylinder Standard

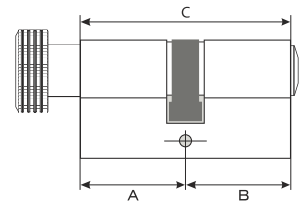
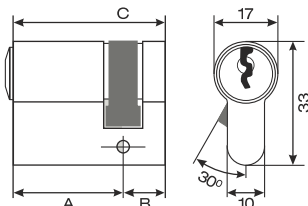
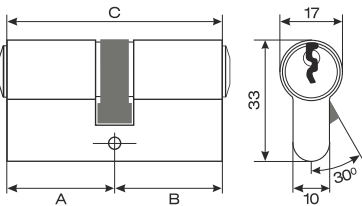
- ♦ Key differs: 32 000
- ♦ Plating: Brass / Nickel
- ♦ Keys: brass, nickel-plated.
- ♦ Profile: S1 / S2
- ♦ Special anti-drilling and anti-picking protection.
- ♦ Certification: SKG**, MABISZ, GOST.
- ♦ Application - Single differs, small Masterkey Systems, Key-alike systems.
- ♦ Option: Panic function.
- ♦ Option: Hotel function.
- ♦ Option: Adjustable cam for half cylinder.
- ♦ Number of pins: 5
- ♦ Option: 6 pins.

Секретна ключалка Стандарт

- ♦ Брой комбинации: 32 000
- ♦ Покритие: Месинг / Никел
- ♦ Ключове: месингови, никелирани.
- ♦ Профил: S1 / S2
- ♦ Сертификации: SKG**, MABISZ, ГОСТ.
- ♦ Предназначение: Самостоятелни ключалки, малки Системи Мастер Ключ, Системи с еднаква секретност.
- ♦ Специална защита срещу разпробиване и пикинг.
- ♦ Опция паник функция.
- ♦ Опция хотелска функция.
- ♦ Опция: регулируем палец за едностранна ключалка.
- ♦ Брой цифрове: 5
- ♦ Опция: 6 цифта.

Цилиндровой механизм Стандарт

- ♦ Количество комбинаций: 32 000
- ♦ Цвет: Латунь / Никель сатин
- ♦ Ключи: латунь с никелевым покрытием.
- ♦ Профиль: S1/S2
- ♦ Сертификации: SKG**, MABISZ, ГОСТ.
- ♦ Применение: Как для индивидуального пользования, так и для маленьких систем „Мастер - Ключ“ и комплектов с одинаковой секретностью.
- ♦ Защита от просвечивания и пикинга.
- ♦ Опция паник функция.
- ♦ Опция гостиничная функция.
- ♦ Опция антибампинг защита.
- ♦ Опция:регулируемый флажок для одностороннего цилиндра.
- ♦ Количество пинов: 5
- ♦ Опция: 6 пинов.



| A /mm/ | B /mm/ | C /mm/ |
|--------|--------|--------|
| 31 | 31 | 62 |
| 31 | 36 | 67 |
| 31 | 41 | 72 |
| 31 | 46 | 77 |
| 31 | 51 | 82 |
| 31 | 56 | 87 |
| 31 | 61 | 92 |
| 31 | 66 | 97 |
| 31 | 71 | 102 |
| 36 | 36 | 72 |
| 36 | 41 | 77 |
| 36 | 46 | 82 |
| 36 | 51 | 87 |
| 36 | 56 | 92 |
| 36 | 61 | 97 |
| 41 | 41 | 82 |
| 41 | 46 | 87 |
| 41 | 51 | 92 |
| 41 | 56 | 97 |
| 41 | 61 | 102 |
| 46 | 46 | 92 |
| 46 | 51 | 97 |
| 46 | 56 | 102 |
| 46 | 61 | 107 |
| 51 | 51 | 102 |
| 51 | 61 | 112 |
| 56 | 56 | 112 |
| 56 | 61 | 117 |
| 61 | 61 | 122 |

| A /mm/ | B /mm/ | C /mm/ |
|--------|--------|--------|
| 31 | 9 | 40 |
| 36 | 9 | 45 |
| 41 | 9 | 50 |
| 46 | 9 | 55 |
| 51 | 9 | 60 |
| 56 | 9 | 65 |
| 61 | 9 | 70 |
| 66 | 9 | 75 |
| 71 | 9 | 80 |

| A /mm/ | B /mm/ | C /mm/ |
|--------|--------|--------|
| 31 | 31 | 62 |
| 31 | 36 | 67 |
| 31 | 41 | 72 |
| 31 | 46 | 77 |
| 31 | 51 | 82 |
| 36 | 31 | 67 |
| 36 | 36 | 72 |
| 36 | 41 | 77 |
| 36 | 46 | 82 |
| 36 | 51 | 87 |
| 41 | 31 | 72 |
| 41 | 36 | 77 |
| 41 | 41 | 82 |
| 41 | 46 | 87 |
| 41 | 51 | 92 |
| 46 | 31 | 77 |
| 46 | 36 | 82 |
| 46 | 41 | 87 |
| 46 | 46 | 92 |
| 46 | 51 | 97 |

